

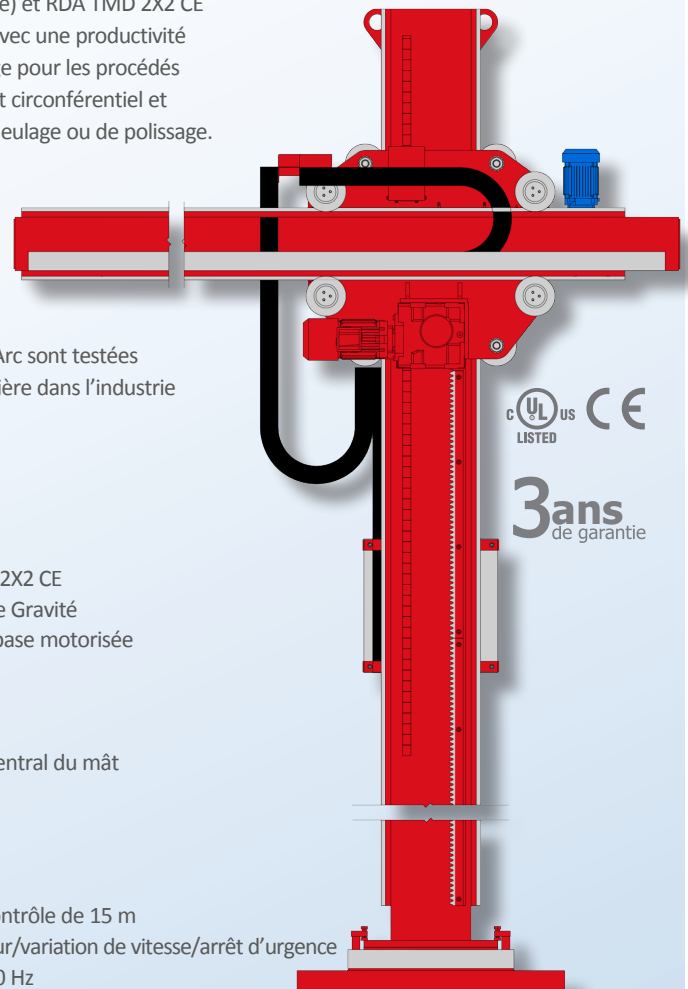
RDA MD 2X2 CE - Modèle Base Fixe

Service Standard 2m x 2m

RDA TMD 2X2 CE - Modèle Base Motorisée

Potence de Soudage

Les potences de soudage Red-D-Arc RDA MD 2X2 CE (modèle base fixe) et RDA TMD 2X2 CE (modèle base motorisée) donnent d'excellents résultats de soudage avec une productivité maximale grâce à un placement précis et régulier des têtes de soudage pour les procédés automatiques comprenant le soudage interne, externe, longitudinal et circonférentiel et peuvent également être utilisées en combinaison avec des têtes de meulage ou de polissage. L'acier de construction avec des chemins de roulements soudés en continu avec crémaillère et pignon entraîné permet d'augmenter la longévité et les intervalles de révision. Commande à distance type boîte à boutons avec 7 fonctions de contrôle sur le bras et 5 fonctions sur la base motorisée. Les caractéristiques de sécurité incluent un système antichute et une armoire électrique certifiée CE/UL avec une protection IP65. Toutes les potences Red-D-Arc sont testées et certifiées par UL pour des charges de travail sécurisées – une première dans l'industrie d'automation en soudage.

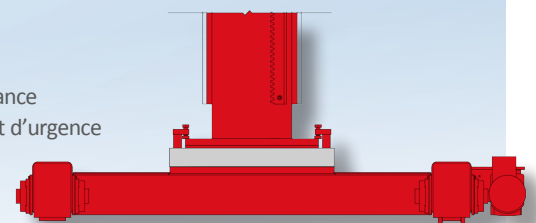


Spécifications

| | |
|----------------------------------|---|
| Modèle | RDA MD 2X2 CE / RDA TMD 2X2 CE |
| Charge Maximale | 227 kg @ 457 mm Centre de Gravité |
| Hauteur Maxi sous Bras | 2000 mm / 2100 mm Avec base motorisée |
| Course Verticale du Bras | 1300 mm |
| Vitesse Verticale du Bras | 2000 mm/min |
| Moteur d'élévation | 0.75 kW avec frein |
| Extension Horizontale Maxi | 2635 mm À partir de l'axe central du mât |
| Déplacement Horizontal du Bras | 2000 mm |
| Vitesse Horizontale du Bras | 100 - 2000 mm/min |
| Moteur du Bras | 0.37 kW |
| Rotation | Manuelle 360°, verrouillable |
| Contrôle | Boîte à Boutons, câble de contrôle de 15 m |
| Contrôle des Fonctions | Haut/bas/avance/arrêt/retour/variation de vitesse/arrêt d'urgence |
| Alimentation au Primaire | 380 to 480 V, triphasé, 50/60 Hz |
| Courant de charge | 6.1 A |
| Hauteur Hors Tout | 2800 mm / 2900 mm Avec base motorisée |
| Poids | 1500 kg / 2050 kg Avec base motorisée |
| Protection Armoire Électrique | IP65 |
| Certification Armoire Électrique | UL508 |
| Certification Capacité de Charge | UL2011 |

RDA TMD 2X2 CE (Modèle Base Motorisée)

| | |
|------------------------------------|--|
| Contrôle du déplacement de la Base | avec le bouton poussoir de la commande à distance |
| Contrôle des Fonctions | Avance/arrêt/retour/régulation de vitesse/ arrêt d'urgence |
| Vitesse de déplacement | 100 - 2000 mm/min |
| Entraxe de rail | 1500 CRS pour 90 lb A.S.C.E. and A.R.A.-A rail |



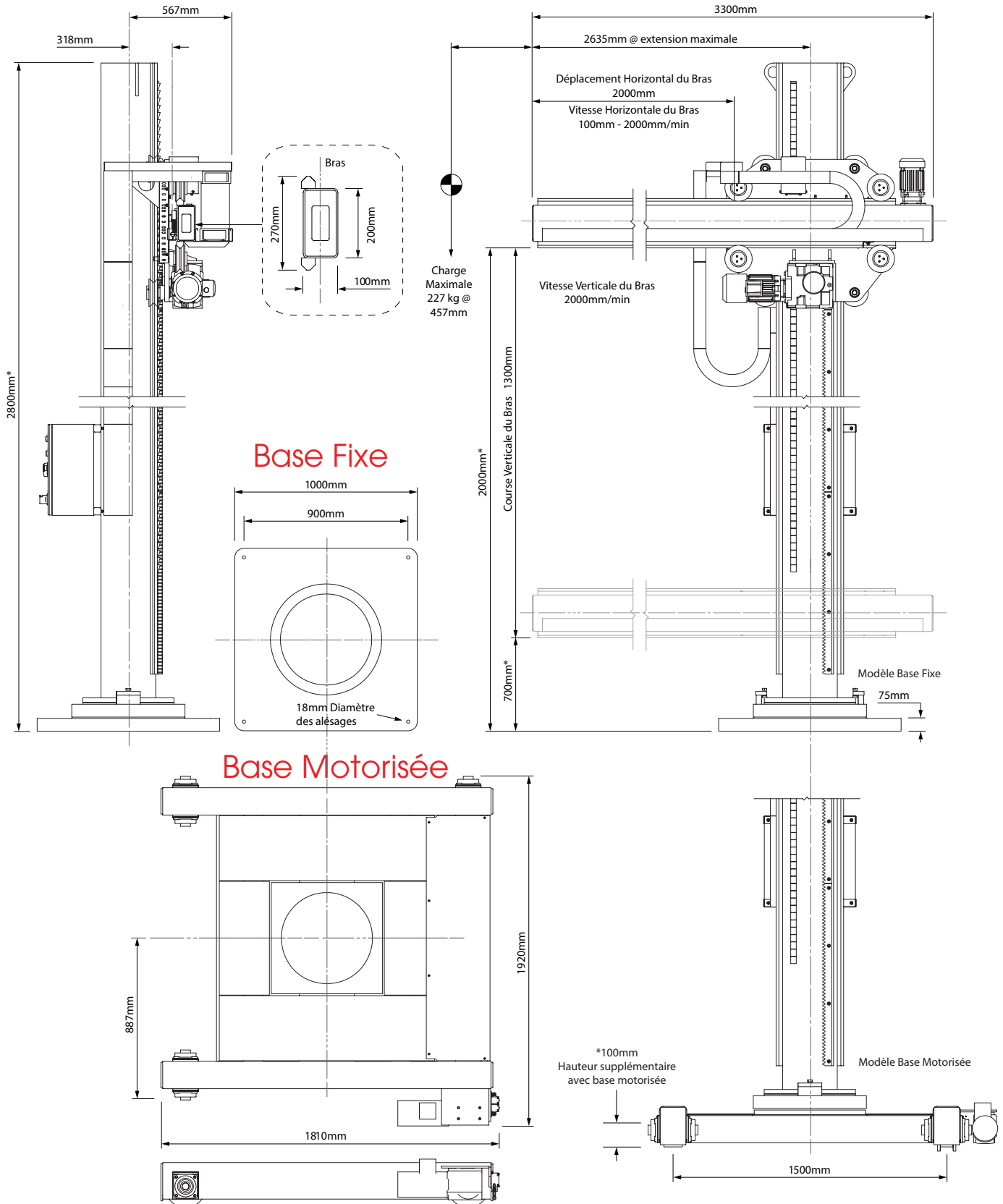
Red-D-Arc Welderentals loue et vend des équipements de soudage et de positionnement dans le monde entier.

RDA MD 2X2 CE - Modèle Base Fixe

Service Standard 2m x 2m

RDA TMD 2X2 CE - Modèle Base Motorisée

Potence de Soudage



+33 (0)2 3272 4606

0800 200 251